



# วิทย์ขอดับไฟ

การไฟฟ้าส่วนภูมิภาค  
PROVINCIAL ELECTRICITY AUTHORITY

เลขที่ ก.๓ บพล.(ปบ.)- ๑๓๕๕ /๒๕๖๒  
ชื่อผู้รับ นายภักพงษ์ วงษ์พันธุ์ทา  
ชื่อผู้ส่ง นายบุญชู นาคเอกลักษณ์  
จำนวนเอกสารแนบ ๒ แผ่น

วันที่ ๗ สิงหาคม ๒๕๖๒  
ตำแหน่ง อก.ปบ. (ก๓)  
ตำแหน่ง รจก.(ท) รักษาการแทน ผจก.กฟอ.บพล.

ด้วยการไฟฟ้า อ.บ่อพลอย จะขอดับไฟเพื่อปฏิบัติงานในระบบจำหน่ายแรงสูง

สถานีไฟฟ้า บ่อพลอย ดังนี้

ที่	พิด เตอร์	วัน/เดือน/ปี	ตั้งแต่เวลา	ถึงเวลา	ลักษณะงานที่ ปฏิบัติ	จาก	ถึง	ผู้ควบคุมงาน
๑	๔	๒๗ ส.ค.๖๒	๐๘.๓๐น.	๑๗.๐๐น.	ก่อสร้างระบบ ๑๑๕KV สถานี หนองปรือ	DIS ชค.หน้า บรยงค์มินิ มาร์ท	AVR.บ้าน ยางสูง BOP&R- ๐๑	นายกิจจา อินทสวัสดิ์ หม.ปบ.กฟอ.บพล. โทร.๐๙๒-๒๖๐-๘๑๐๐

ผู้ประสานงานการดับไฟ ชื่อ นายนเรศ พูลพจน์ ตำแหน่ง พชง.๖ (สข) โทร.๐๘๙-๒๓๓๙๒๙๘

ผู้ประสานงานหน้างาน ชื่อ นายกิจจา อินทสวัสดิ์ ตำแหน่ง หม.ปบ. โทร.๐๙๒-๒๖๐๘๑๐๐

พื้นที่ ที่ขอดับไฟปฏิบัติงานมีสายเคเบิลใยแก้วนำแสงของ กฟภ. (หากมีโอกาสชำรุด ผศส.กรส.(ก.๓) จะไป  
ตรวจสอบก่อนปฏิบัติงาน)

๑. มีสายเคเบิลใยแก้วนำแสง ๑.๑ มีโอกาสชำรุด ๑.๒ ไม่มีโอกาสชำรุด

๒. ไม่มีสายเคเบิลใยแก้วนำแสง

ลงชื่อ.....  
(นายบุญชู นาคเอกลักษณ์)  
(.....รจก.(ท)รักษาการแทน.....)  
ตำแหน่ง.....  
ผจก.กฟอ.บพล.  
๕ ๗ ส.ค. ๒๕๖๒

๕ ๗ ส.ค. ๒๕๖๒

สำหรับแผนควบคุมการจ่ายไฟ (ผคฟ.) กฟภ.๓

เรียน อก.ปบ.(ก.๓)

ผคฟ. พิจารณาแล้วเห็นควร

อนุมัติให้ดับไฟตามคำขอข้อ.....พิดเตอร์.....จาก.....ถึง.....  
ในวันที่.....ตั้งแต่เวลา.....น. ถึง.....น. ตามใบสั่งทำสวิตชิ่งเลขที่.....  
อนุมัติให้ดับไฟตามคำขอข้อ.....พิดเตอร์.....จาก.....ถึง.....  
ในวันที่.....ตั้งแต่เวลา.....น. ถึง.....น. ตามใบสั่งทำสวิตชิ่งเลขที่.....  
อนุมัติให้ดับไฟตามคำขอข้อ.....พิดเตอร์.....จาก.....ถึง.....  
ในวันที่.....ตั้งแต่เวลา.....น. ถึง.....น. ตามใบสั่งทำสวิตชิ่งเลขที่.....  
อนุมัติให้ดับไฟตามคำขอข้อ.....พิดเตอร์.....จาก.....ถึง.....  
ในวันที่.....ตั้งแต่เวลา.....น. ถึง.....น. ตามใบสั่งทำสวิตชิ่งเลขที่.....  
อนุมัติให้ดับไฟตามคำขอข้อ.....พิดเตอร์.....จาก.....ถึง.....  
ในวันที่.....ตั้งแต่เวลา.....น. ถึง.....น. ตามใบสั่งทำสวิตชิ่งเลขที่.....  
พนักงานศูนย์ฯ นาย.....ประสานงานขอดับไฟกับ.....

.....  
(.....)

ผู้อนุมัติ

ที่ ก.๓ กปบ.(คฟ.)

เรียน ผจก.....

อก.วว.(ก.๓)

อนุมัติ และแจ้ง จป. เพื่อตรวจสอบความปลอดภัย,  
พร้อมทั้งลงข้อมูลแจ้งแผนดับไฟลงใน [www.pea.co.th](http://www.pea.co.th)

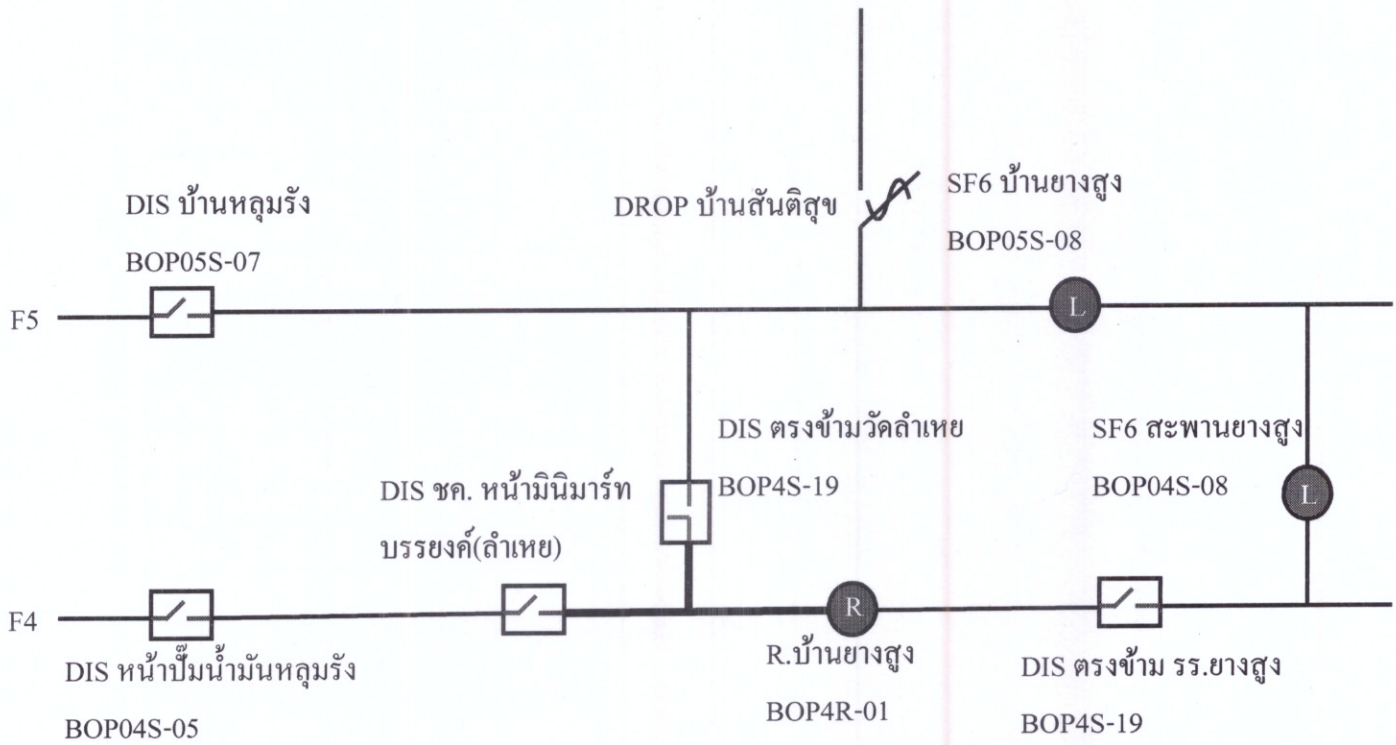
ขั้นตอนการสวิตชิ่ง.....แผ่น  
แผนผังแนบ.....แผ่น

ผจฟ.....(สถานี.....)  
เพื่อทราบ และจัดพนักงานเข้าปฏิบัติงานร่วมกับ  
ศูนย์นครปฐม ตั้งแต่เวลา.....น.เป็นต้นไป จนกว่างาน  
จะแล้วเสร็จ

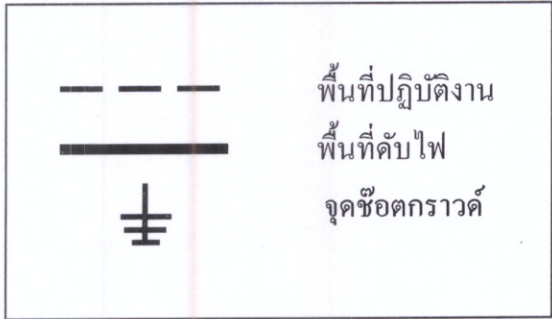
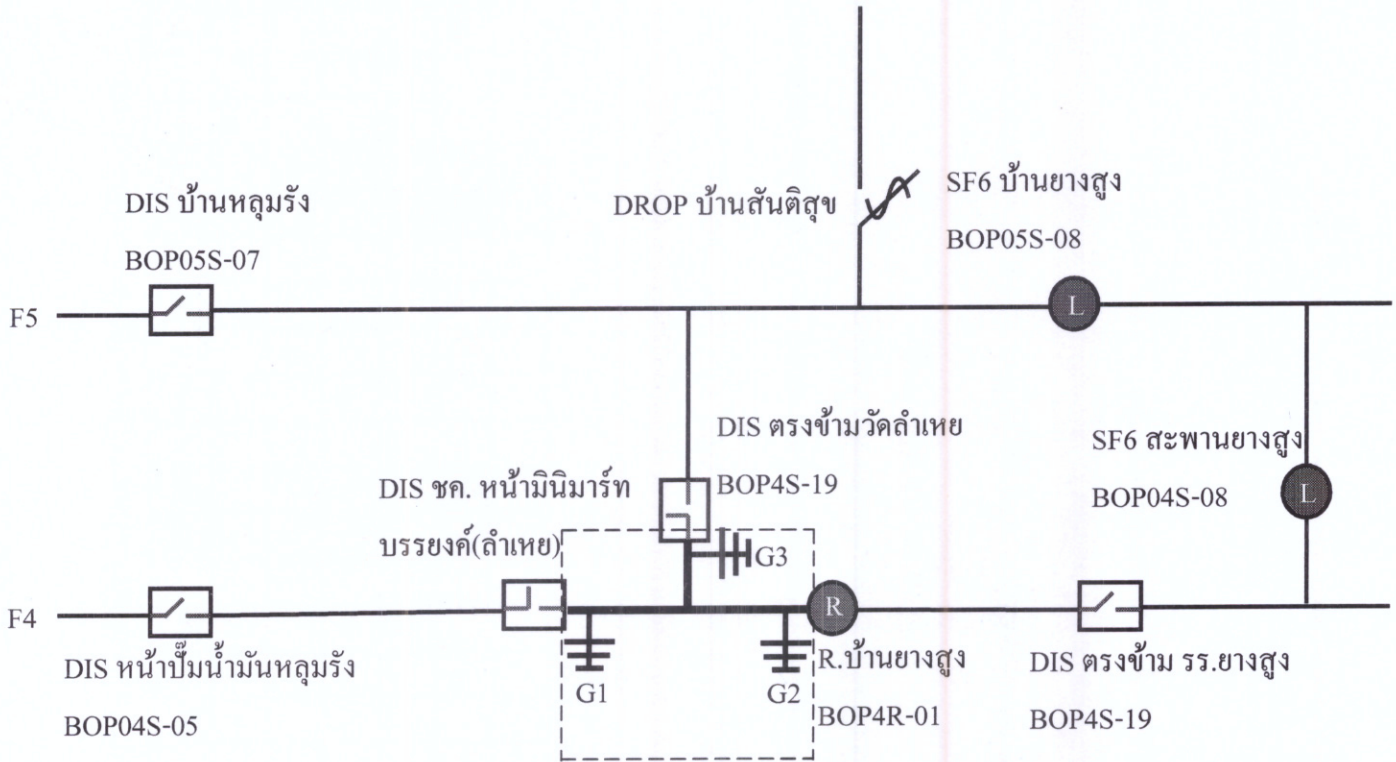
ผคฟ.๐๑-(rev.๐๒/๒๕๖๐)

  
๕ ๗ ส.ค. ๒๕๖๒

สถานะการณจ่ายไฟก่อนปฏิบัติงาน



สถานะการจ่ายไฟขณะปฏิบัติงาน



๕๗ ส.ค. ๒๕๖๒